

# R 1 営繕 万代庁舎 徳・万代 給排水衛生設備改修工事管 (2)

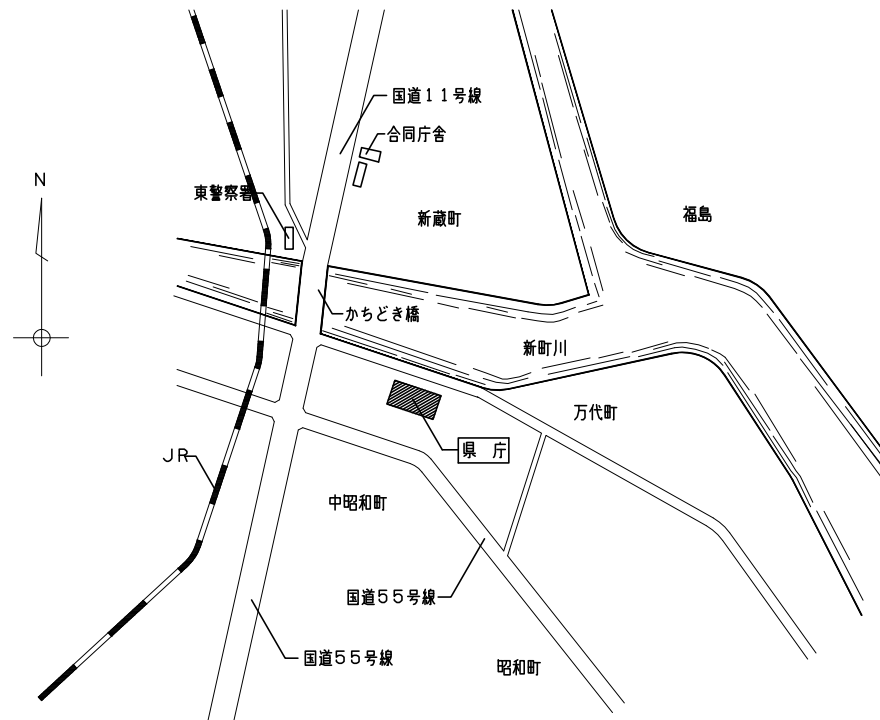
図面リスト					
図番	図面名称	縮尺	図番	図面名称	縮尺
M-00	図面リスト	-	M-26	衛生設備 系統図-1 (改修前) (行政棟WC (東))	-
M-01	管工事仕様書(1)	-	M-27	衛生設備 系統図-2 (改修前) (行政棟WC (東))	-
M-02	管工事仕様書(2)	-	M-28	衛生設備 8階平面図 (改修前) (本工事対象外)	1/200
M-03	付近見取図・配置図	1/800	M-29	衛生設備 8階平面図 (改修前) (本工事対象外)	1/200
M-04	留意事項・参考工程表・施工要領 (行政棟WC (東))	-	M-30	衛生設備 1階平面図 (改修前) (行政棟WC (東))	1/200
M-05	行政棟改修手順図 (行政棟WC (東))	-	M-31	衛生設備 2階平面図 (改修前) (行政棟WC (東))	1/200
M-06	衛生設備 衛生器具付属品リスト (行政棟WC (東))	-	M-32	衛生設備 3階平面図 (改修前) (行政棟WC (東))	1/200
M-07	衛生設備 配管系統図 (改修後) (行政棟WC (東))	-	M-33	衛生設備 4階平面図 (改修前) (行政棟WC (東))	1/200
M-08	衛生設備 8階平面図 (改修後) (本工事対象外)	1/200	M-34	衛生設備 5階平面図 (改修前) (行政棟WC (東))	1/200
M-09	衛生設備 8階平面図 (改修後) (本工事対象外)	1/200	M-35	衛生設備 6階平面図 (改修前) (行政棟WC (東))	1/200
M-10	衛生設備 1階平面図 (改修後) (行政棟WC (東))	1/200	M-36	衛生設備 7階平面図 (改修前) (行政棟WC (東))	1/200
M-11	衛生設備 2階平面図 (改修後) (行政棟WC (東))	1/200	M-37	衛生設備 8階平面図 (改修前) (行政棟WC (東))	1/200
M-12	衛生設備 3階平面図 (改修後) (行政棟WC (東))	1/200	M-38	衛生設備 9階平面図 (改修前) (行政棟WC (東))	1/200
M-13	衛生設備 4階平面図 (改修後) (行政棟WC (東))	1/200	M-39	衛生設備 10階平面図 (改修前) (行政棟WC (東))	1/200
M-14	衛生設備 5階平面図 (改修後) (行政棟WC (東))	1/200	M-40	衛生設備 11階平面図 (改修前) (行政棟WC (東))	1/200
M-15	衛生設備 6階平面図 (改修後) (行政棟WC (東))	1/200	M-41	衛生設備 PH1階平面図 (改修前) (行政棟WC (東))	1/200
M-16	衛生設備 7階平面図 (改修後) (行政棟WC (東))	1/200	M-42	衛生設備 PH2階平面図 (改修前) (行政棟WC (東))	1/200
M-17	衛生設備 8階平面図 (改修後) (行政棟WC (東))	1/200	M-43	衛生設備 衛生機器表 (行政棟湯沸 (東))	-
M-18	衛生設備 9階平面図 (改修後) (行政棟WC (東))	1/200	M-44	衛生設備 平面詳細図 (1) (改修後・改修前) (行政棟湯沸 (東))	1/50
M-19	衛生設備 10階平面図 (改修後) (行政棟WC (東))	1/200	M-45	衛生設備 平面詳細図 (2) (改修後・改修前) (行政棟湯沸 (東))	1/50
M-20	衛生設備 11階平面図 (改修後) (行政棟WC (東))	1/200	M-46	換気設備 行政棟東 平面図 (改修後・改修前) (行政棟湯沸 (東))	1/100
M-21	衛生設備 PH1・PH2階平面図 (改修後) (行政棟WC (東))	1/200	M-47	作業エリアルート図 キープラン (1)	1/400
M-22	衛生設備 行政棟東側 1~11階平面詳細図 (改修後) (行政棟WC (東))	1/50	M-48	作業エリアルート図 キープラン (2)	1/400
M-23	衛生設備 行政棟東側 1~11階平面詳細図 (改修前) (行政棟WC (東))	1/50	M-49	作業エリアルート図 キープラン (3)	1/400
M-24	衛生設備 行政棟東側 1~11階平面詳細図 (改修後) (行政棟WC (東))	1/50			
M-25	衛生設備 行政棟東側 1~11階平面詳細図 (改修前) (行政棟WC (東))	1/50			

課長	副課長	課長補佐	課長補佐	係長	課員	担当





付近見取図



工事場所

徳島県徳島市万代町1丁目1番地  
徳島県万代庁舎 1階～11階部分の行政棟東側便所・地下1階～11階部分の行政棟東側湯沸室

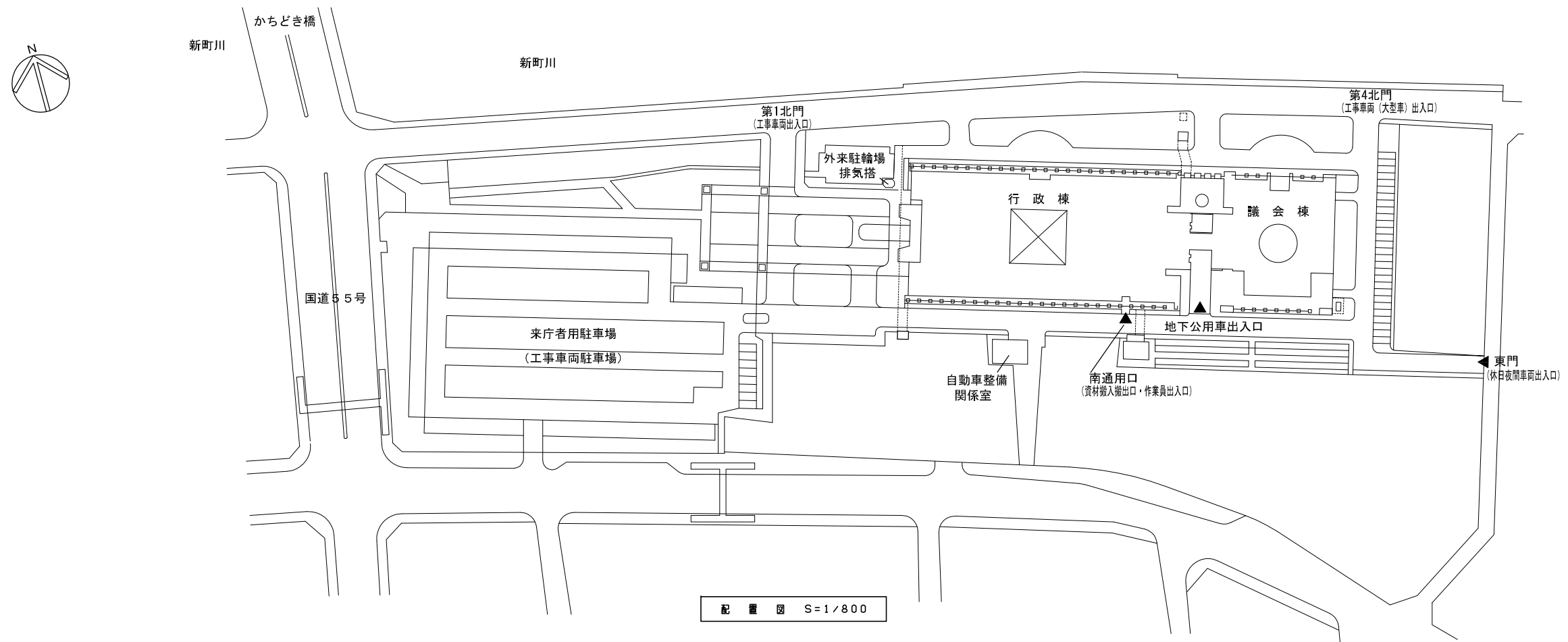
工事内容

行政棟東側便所改修工事（1階～11階）  
行政棟東側湯沸室改修工事（地下1階～11階）

- （注1）受注者は、工事箇所及び地上地下の既設構造物について工事（仮囲い等仮設材設置を含む）着手までに調査を行い、「支障物件確認書」を監督員に提出し、監督員の確認を受けてから工事に着手すること。  
地下埋設物への影響が予想される場所では、施工に先立ち、原則として試掘を行い、当該埋設物の種類、位置（平面・深さ）、規格、構造等を確認しなければならない。  
受注者は、工事箇所及びその周辺にある地上地下の既設構造物に対し、支障を及ぼさないような措置を施さなければならない。万一、損傷を与えた場合は、受注者の負担でその都度補修又は補償すること。
- （注2）資材の搬出入経路・工事車両の入退場及び駐車計画については、施設管理者と協議の上決定すること。

配置図

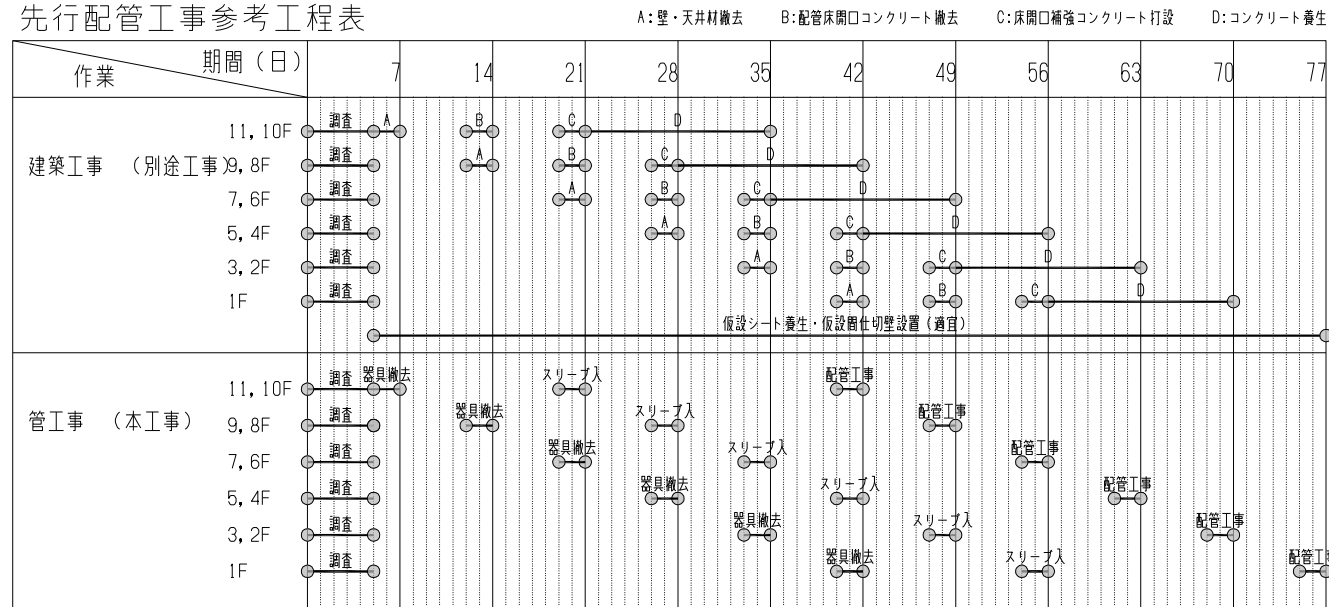
S=1/800



■ 施工にあたっての留意事項

- この改修工事は、在来の便所に先行配管（排水・通気の縦管）工事を行った後、上階より順次衛生器具・内装仕上等のリニューアル工事を行うものであり、日常業務を継続しながらの施工となるため、施設運営に影響の無い様に十分に配慮しなければならない。よって施設運営に影響のある騒音・振動等を伴う工程は、休日又は夜間に行うことを見込んでいる。また、議会棟便所の施工に当たっては、議会開催時期を考慮した詳細工程を作成し、施設管理者と調整しながら議会運営に影響の無い様にする。
- 庁舎を使用しながらの改修工事となるため、工事範囲内外を問わず、関わる全ての場所において、整理整頓、清潔の保持、仮設物の点検を日常的に実施する等、来庁者及び職員の安全・衛生確保に努めること。

先行配管工事参考工程表

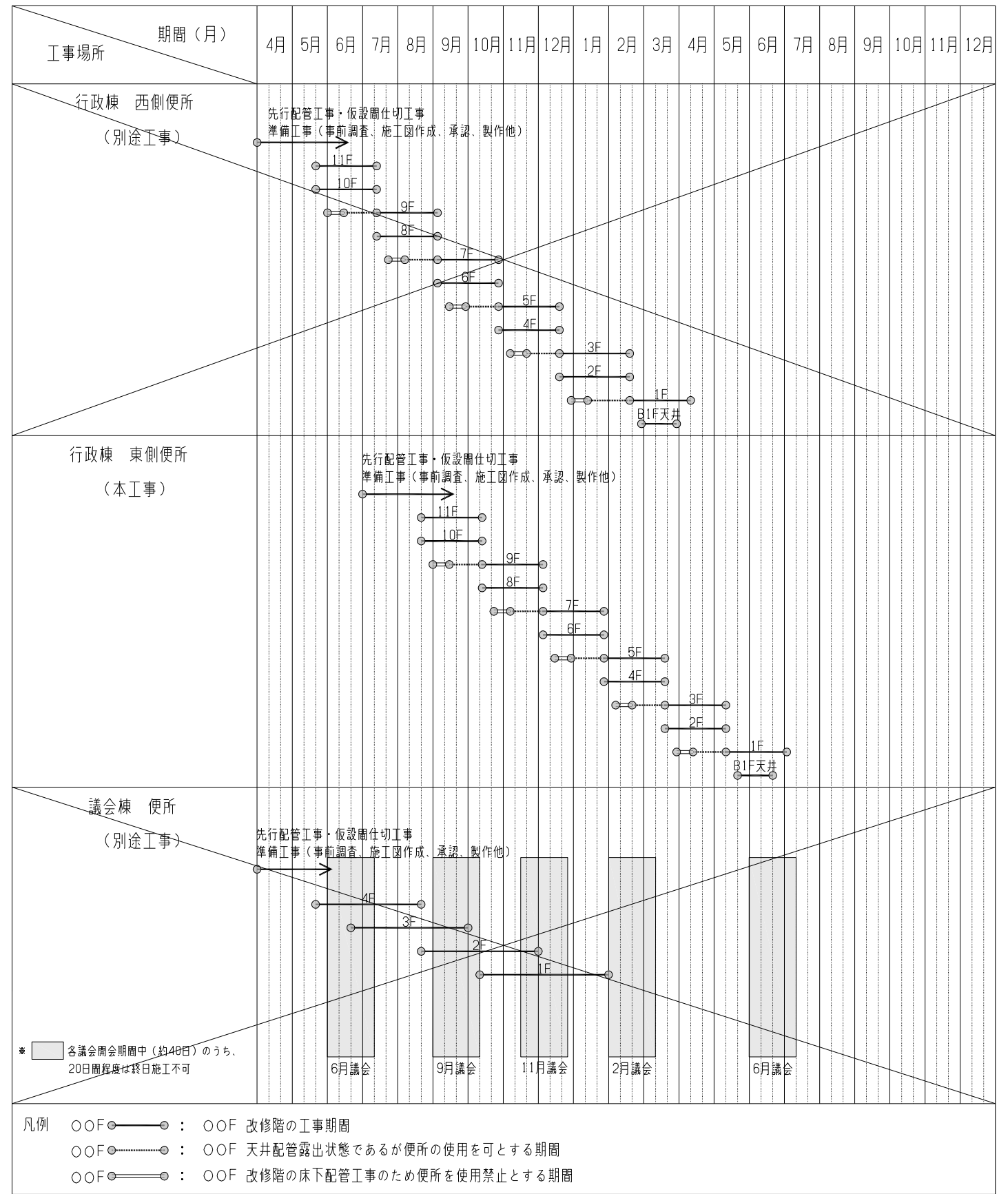


1フロア部分参考工程表

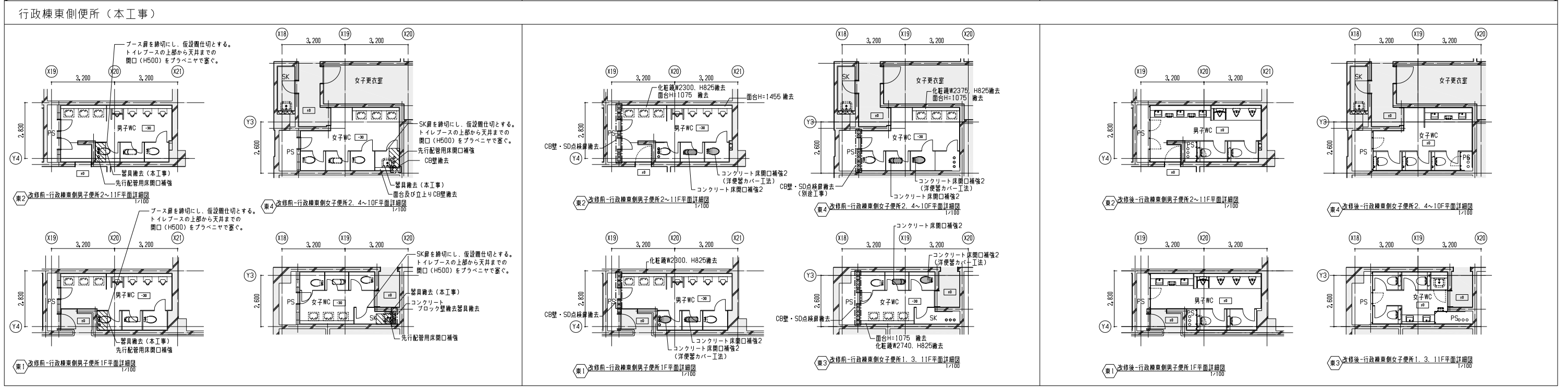
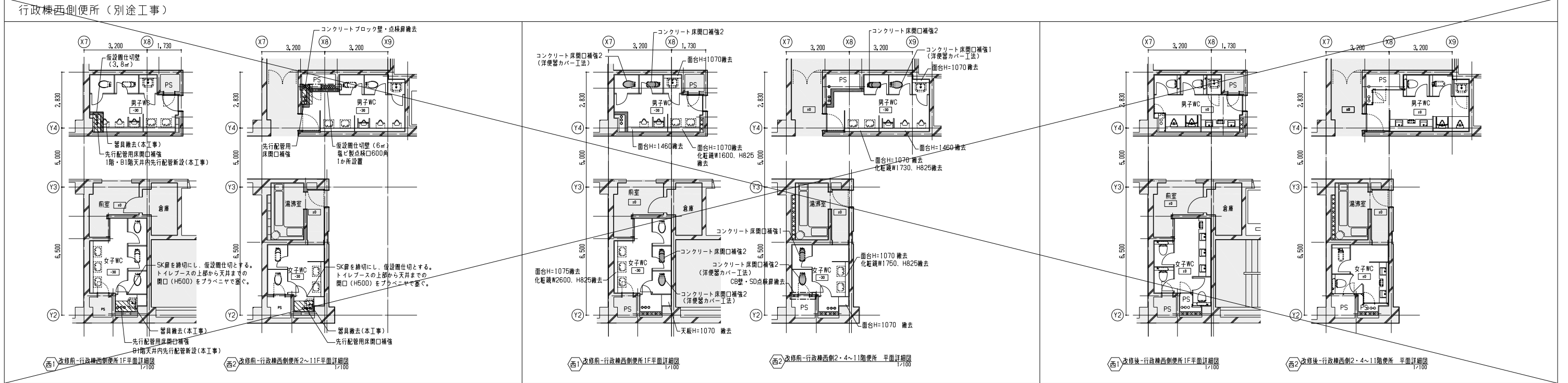


全体参考工程表 (便所改修工事)

(注) 参考として4月より着手の場合を示すが、契約時期により適宜工程を読み替えて適用すること。



行政棟改修手順図				凡例	○ : 新設配管 (管工事)	■ : 仮設圍仕切壁 LGS (65型) 下地GB-Rt=12.5 片面 素地	□ : 改修工事範囲以外部分
ステップ1 (先行配管工事)		ステップ2 (解体撤去・床コンクリート塞ぎ・下階天井内配管工事)				ステップ3 (各仕上改修工事)	
改修工事手順	工事区分			改修工事手順	工事区分		
	建築 (別途工事)	管 (本工事)	電気 (別途工事)		建築 (別途工事)	管 (本工事)	電気 (別途工事)
1. 各階先行配管に影響する部分の器具撤去 (本工事)		○	○	1. 11階から下階に順次改修工事を行う。			1. 床、壁、天井改修工事 (別途工事)
2. 各階先行配管に影響する部分の天井・PS壁の撤去 (別途工事)	○			2. 器具、天井 (改修階とその下階)、トイレブース、面台等撤去 (別途工事)	○	○	2. 衛生設備工事 (本工事) 換気設備工事 (本工事) 電気設備工事 (別途工事)
3. 先行配管用床開口補強 (別途工事)	○			3. 和便器撤去後のコンクリート穴埋め及び新設開口補強 (別途工事)	○	○	3. 部分使用検査
4. 先行配管用スリーブ入 (本工事)		○		4. 下階天井内配管工事 (本工事) 及び電気工事 (別途工事)		○	4. 改修箇所部分供用開始
5. 仮設圍仕切壁の設置 (別途工事)	○			改修階ダクト・配管工事 (本工事) 及び電気工事 (別途工事)			
<ul style="list-style-type: none"> <li>* 先行工事は原則として、夜間又は、休日に行うものとし、日常業務中は、配管部分を除いた便所部分を使用できるものとする。</li> <li>* 先行工事部分は、仮設圍仕切壁完成までシート養生等で養生し、使用に支障の無い様に配慮すること。</li> <li>* 先行配管の施工にあたっては、別途建築・電気工事との納まりを十分検討・確認すること。</li> <li>* 天井・PS壁・面台等の取り壊し工事の際は、出入口を封鎖する等の適切な養生を施し、発生粉塵の飛散が工事対象エリアへ拡散しないよう配慮すること。</li> </ul>				<ul style="list-style-type: none"> <li>* 改修階での施工中は、直下階も便所の使用を不可とするが、改修階の施工に伴う、直下階の施工と並行して直下階が改修階となる際の工事工程を可能な限り進め、工程の短縮に努めること。</li> </ul>			

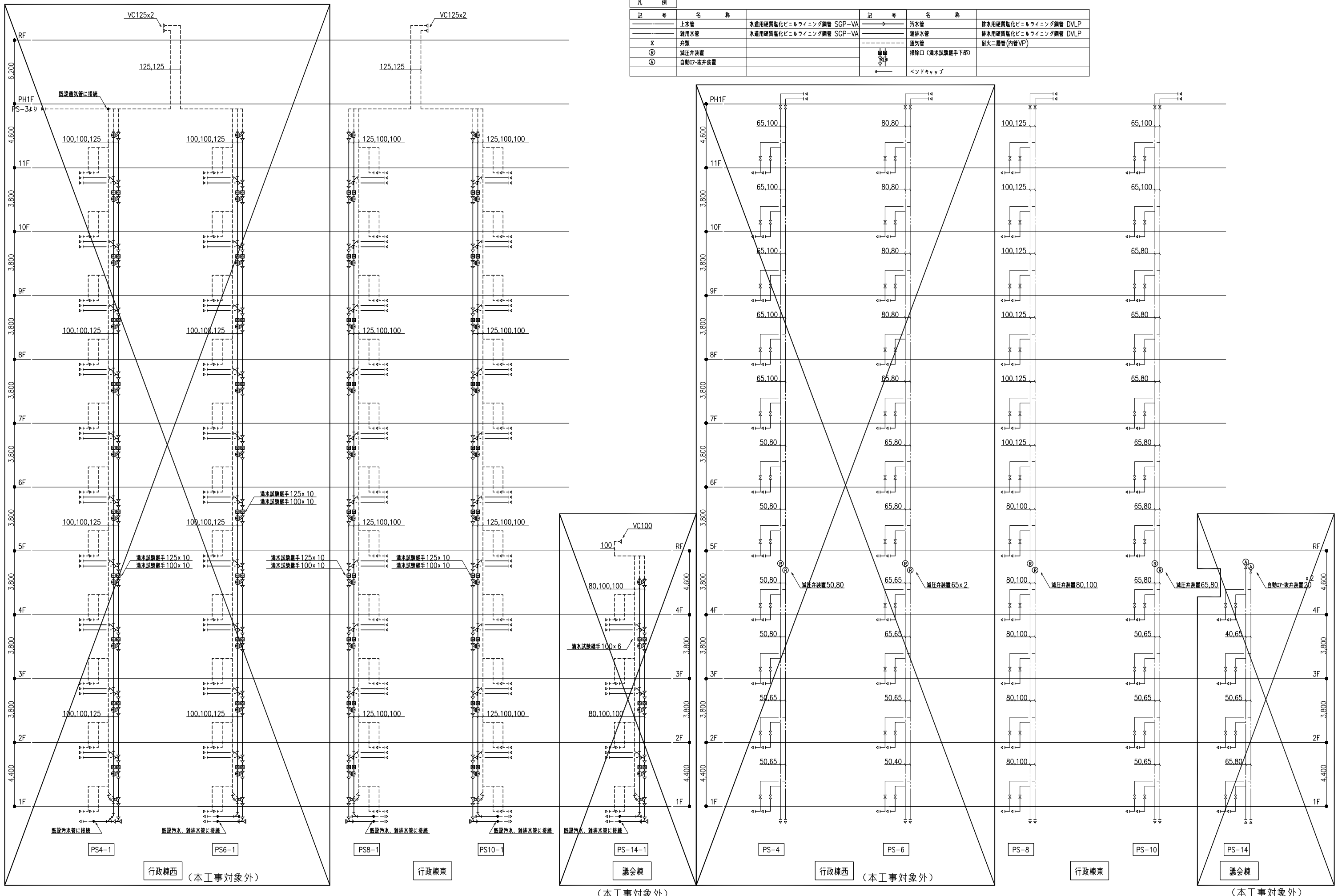


衛生器具付属品リスト

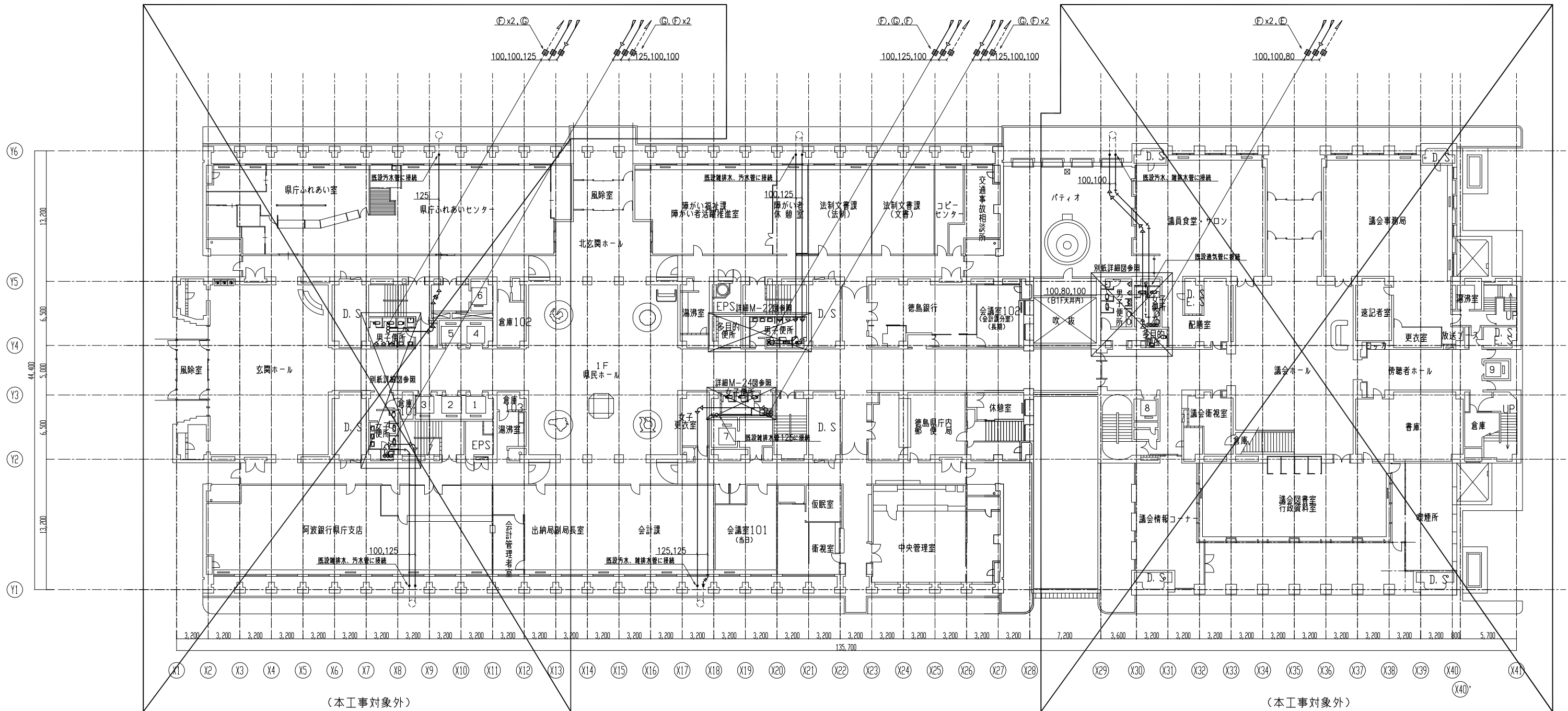
記号	器具名	参考メーカー (TOTO)		参考メーカー (LIXIL)		行政棟 (西側)										行政棟 (東側)										議会議場 (西側)								議会議場 (東側)				小計	合計									
		器具型番	付属品リスト	器具型番	付属品リスト	B2F		B1F		1F		2F・4~11F		3F		小計	B1F		1F		2~10F		11F		1・3・11F		2・4・10F		1・11F		2・7F		小計	B1F		1F				2F		3・4F		3F		4F		小計
						男子WC	女子WC	男子WC	女子WC	男子WC	女子WC	男子WC	女子WC	男子WC	女子WC		男子WC	女子WC	男子WC	女子WC	男子WC	女子WC	男子WC	女子WC	男子WC	女子WC	男子WC	女子WC	男子WC	女子WC	男子WC	女子WC		男子WC	女子WC	男子WC	女子WC			男子WC	女子WC	男子WC	女子WC	男子WC	女子WC			
C-1	洋風便器	CFS497BC	TCF5533AUS,YH701	BC-P20SM	DT-PA250CH,CW-PA11FLQD-NE CF-63HST			2	3	9	9				23		2	18			2	9		9							40									1	2				3	66		
C-2	洋風便器	CFS497BC	TCF5533AUS,YHB62NBS	BC-P20SM	DT-PA250CH,CW-PA11FLQD-NE NKF-2WU2								1	1	2																		2	2			2	2		4	4				16	18		
C-3	和風便器	C755VU	HG755E,TEFV80UHR,TSF290BDR,YH701	C-852B	R-40,OKC-AT610S-C,OKC-8BY CF-103BB,CF-63HST						9	9		1	1	20																															20	
C-4	コンパクト多機能トイレバック	UADAK21R2A1ADD1WA	AP2AK (TCF5840AUP)	PTWC-EC101R2A1ANWW	CW-PC12-CK-UR-TU/BW1																						2	2			4						1							1	2	6		
C-5	コンパクト多機能トイレバック	UADAK01R2A1AND1WA	AP2AK (TCF5840AUP)	PTWC-EC103R2A1ANWW	CW-PC12-CK-UR-TU/BW1									1	1																															1		
U-1	小便器	UFS900R		U-A51AP				2		18			2		22	4	27			4										35	3			3			8		2				16	73				
L-1	洗面器	LSB125AA	発電型自動水栓,手動水石けん	L-A951M2C	発電型自動水栓,手動水石けん																																									0		
L-2	洗面器	LSB135AA	発電型自動水栓,手動水石けん	L-A955M2C	発電型自動水栓,手動水石けん																																										0	
L-3	カウンター式洗面器	LS717CM	発電型自動水栓 TENA12AW,T6PM1	L-555N	発電型自動水栓 AM-130C,KF-24EM								2		2																		2	2		2	2		6	4					18	20		
S-1	掃除用流し	SK22A	T23AEQ20	S-202A	LF-7KEZ-19			1		9			1		11									3						3	1			1					1					3	17			
	洗面カウンターA	(建築工事)											1		1																		1	1		1	1		2	2						8	9	
	洗面カウンターB	(建築工事)	洗面器、発電式自動水栓					1	1	9	9		1		21	1	9			1	3		3							17									1	1				2	40			
	化粧鏡	(建築工事)						1	1	9	9		1	1	22	1	9			1	3		3							17	1	1		1	1		2	2		1	1			10	49			
	ハンドドライヤー	(建築工事)						1	1	9	9		1	1	23	1	18			1	3		3							30	1	1	1		1	1		4	2		1	1		14	67			
	和風便器用手摺	(建築工事)								9	9		1	1	20																																20	
	小便器用手摺	(建築工事)						1		9			1		11	1	9			1										11	1			1			2		1					5	27			
	ベビーチェア	(建築工事)												1	1																							1							1	2	3	
	フィッティングボード	(建築工事)												1	1													2		2						1						1	2	5				
	収納式多目的ソート	(建築工事)																										2	2	4														4				

摘要 (1) 標準附属品一式を含む。 (2) 器具メーカーについては、竣工後の保守性を勘案の上、監督員と十分協議を行い、決定すること。

凡例	記号	名称	記号	名称
—	上水管	水道用硬質塩化ビニルライニング鋼管 SGP-VA	—	汚水管
—	雑用水管	水道用硬質塩化ビニルライニング鋼管 SGP-VA	—	雑排水管
X	弁類		—	排水用硬質塩化ビニルライニング鋼管 DVLP
⊙	減圧弁装置		—	排水用硬質塩化ビニルライニング鋼管 DVLP
⊕	自動17-弁装置		—	通気管
			—	耐火二層管(内管VP)
			—	掃除口(清水試験機手下部)
			—	バンドキャップ



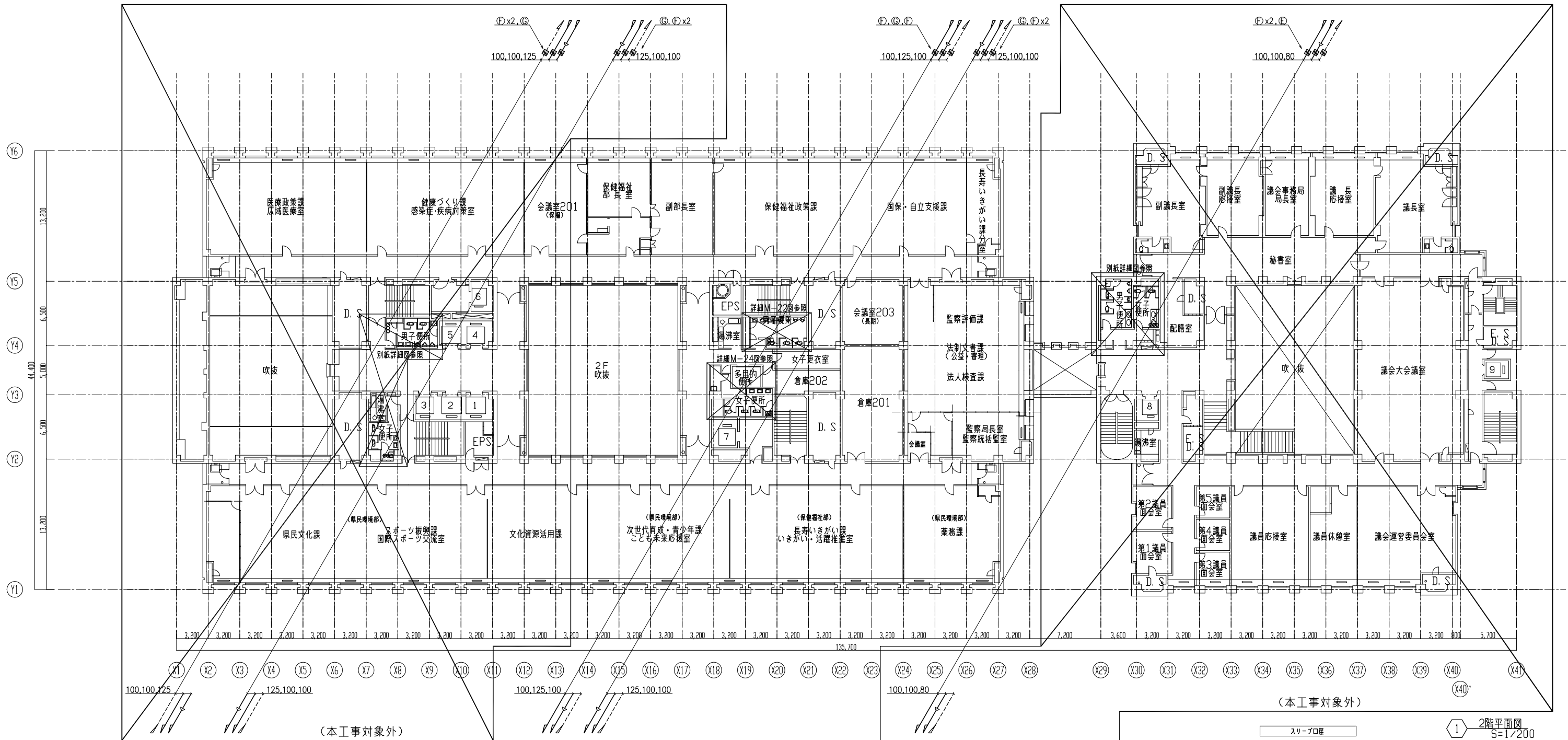




スリーブ口径		
記号	口径	厚み
(A)	50φ	150
(B)	63φ	150
(C)	75φ	150
(D)	100φ	150
(E)	125φ	150
(F)	150φ	150
(G)	175φ	150

注記) 1, — 〇 — は、床はつり・鉄筋補強(建築工事)を示し、スリーブ入れ(本工事)を示す。

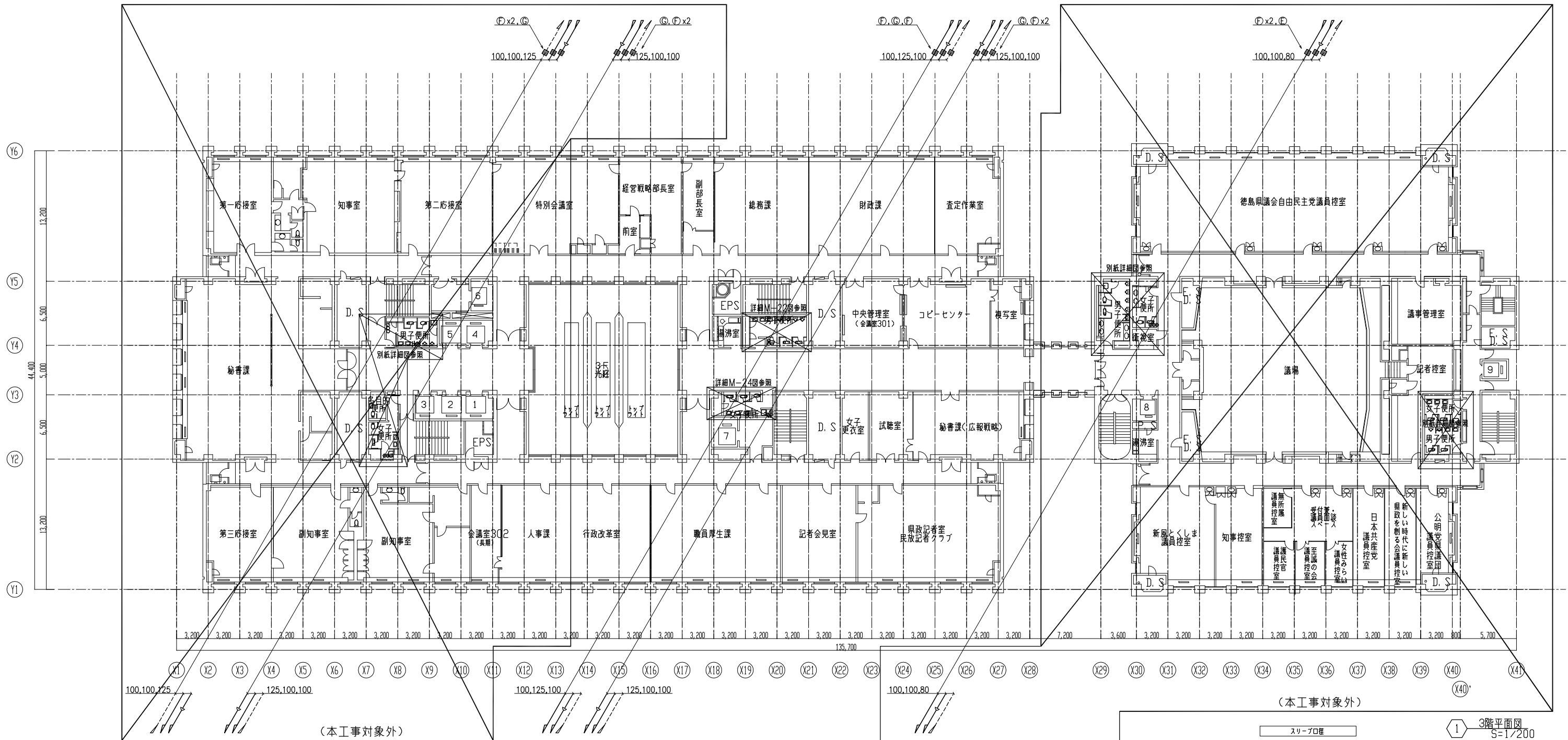
1 1階平面図  
S=1/200



スリーブ口径

記号	口径	厚み
(A)	50φ	150
(B)	63φ	150
(C)	75φ	150
(D)	100φ	150
(E)	125φ	150
(F)	150φ	150
(G)	175φ	150

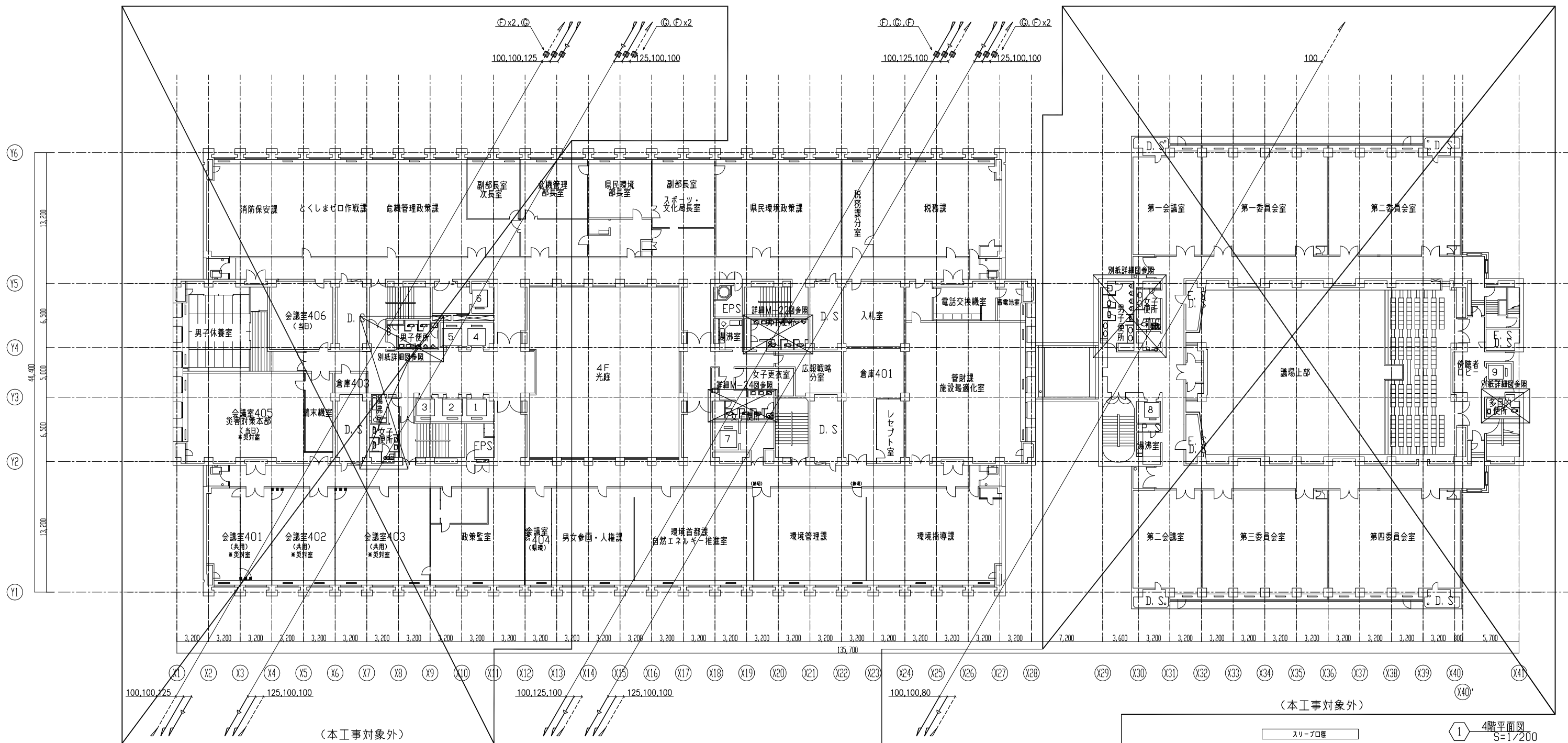
注記) 1, — 〇 — は、床はつり・鉄筋補強(建築工事)を示し、スリーブ入れ(本工事)を示す。



スリーブ口径

記号	口径	厚み
(A)	50φ	150
(B)	63φ	150
(C)	75φ	150
(D)	100φ	150
(E)	125φ	150
(F)	150φ	150
(G)	175φ	150

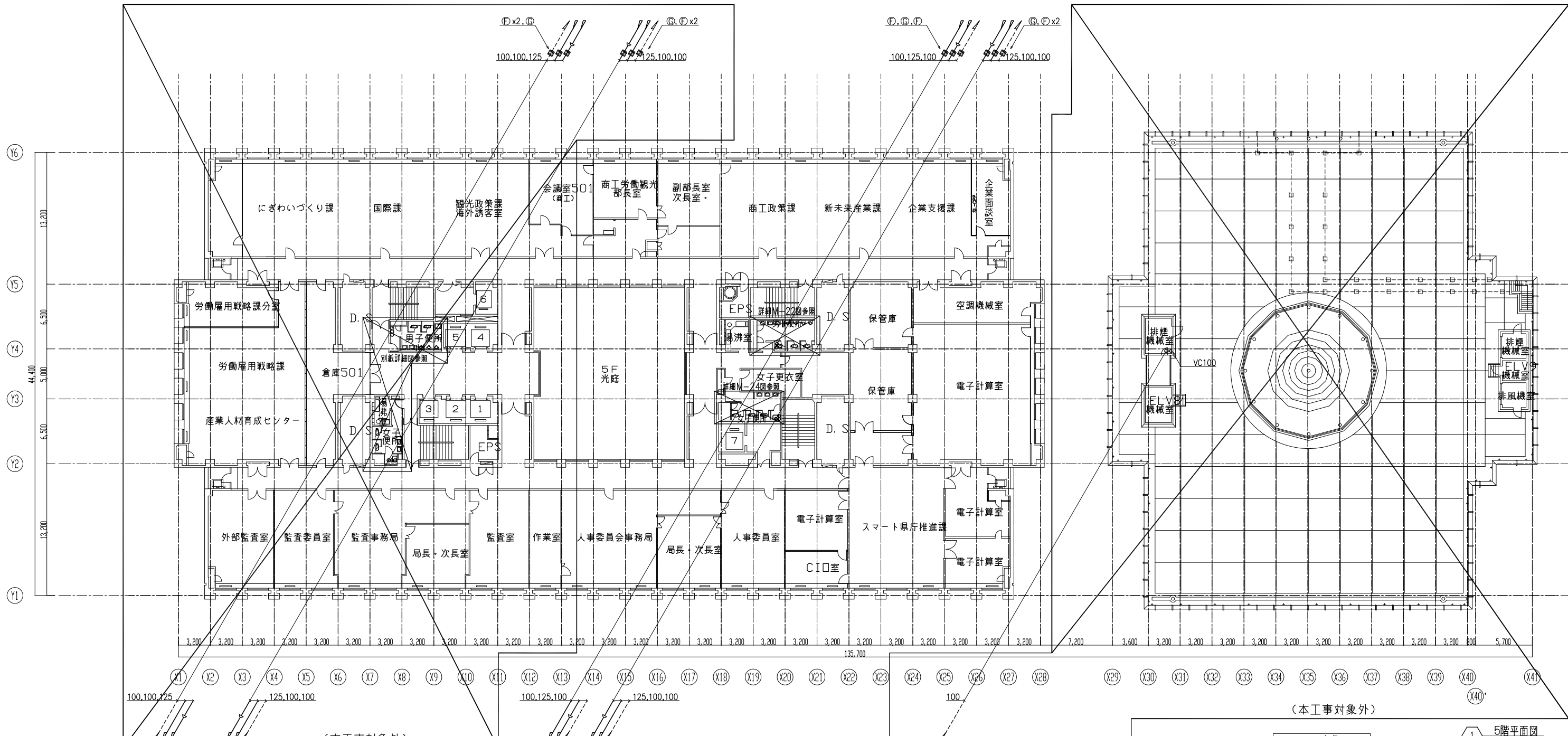
注記) 1, ——— は、床はつり・鉄筋補強(建築工事)を示し、スリーブ入れ(本工事)を示す。



スリーブ口径		
記号	口径	厚み
Ⓐ	50φ	150
Ⓑ	63φ	150
Ⓒ	75φ	150
Ⓓ	100φ	150
Ⓔ	125φ	150
Ⓕ	150φ	150
Ⓖ	175φ	150

注記) 1, — 〇 — は、床はつり・鉄筋補強(建築工事)を示し、スリーブ入れ(本工事)を示す。

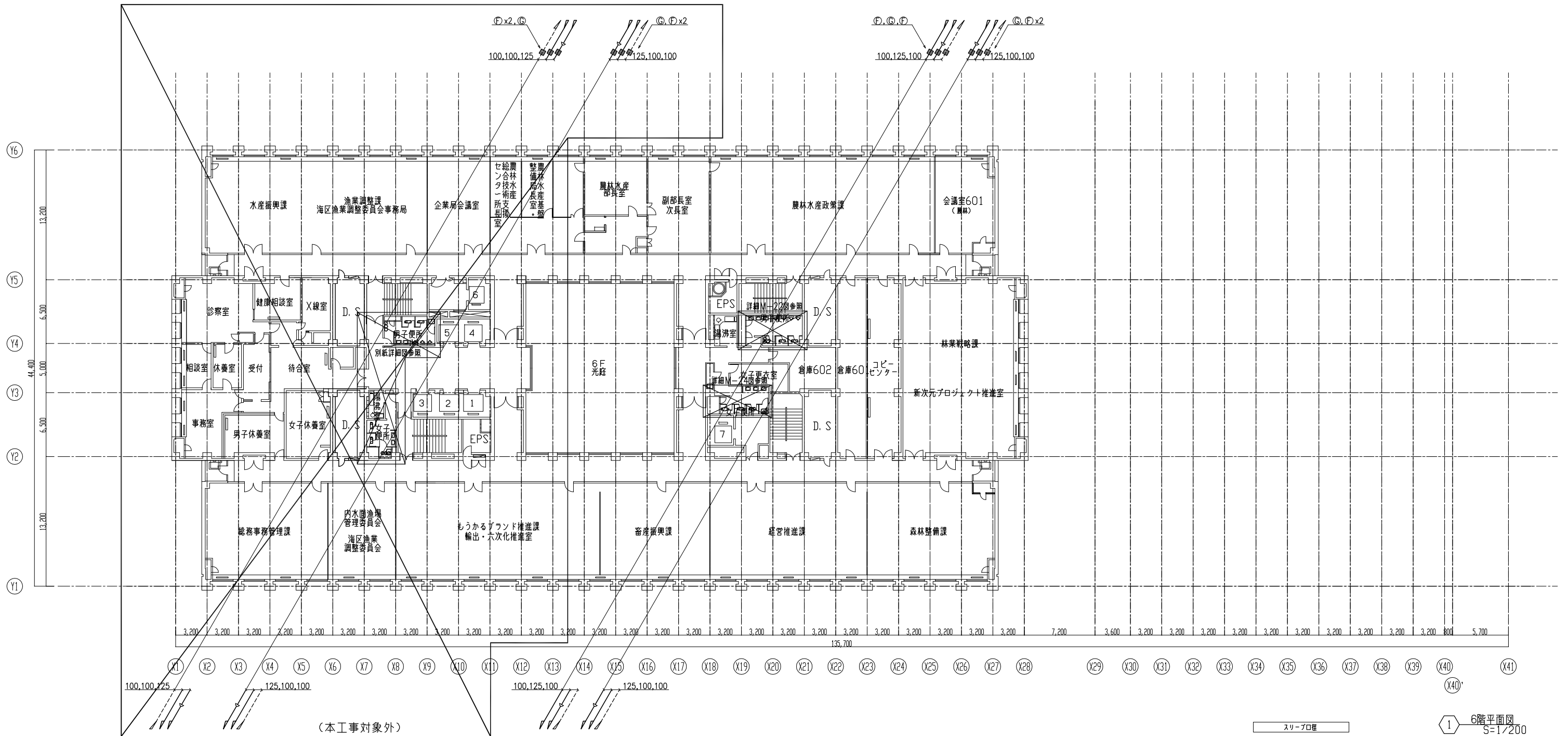
4階平面図  
S=1/200



スリーブ口径		
記号	口径	厚み
Ⓐ	50φ	150
Ⓑ	63φ	150
Ⓒ	75φ	150
Ⓓ	100φ	150
Ⓔ	125φ	150
Ⓕ	150φ	150
Ⓖ	175φ	150

注記) 1, — 〇 — は、床はつり・鉄筋補強(建築工事)を示し、スリーブ入れ(本工事)を示す。

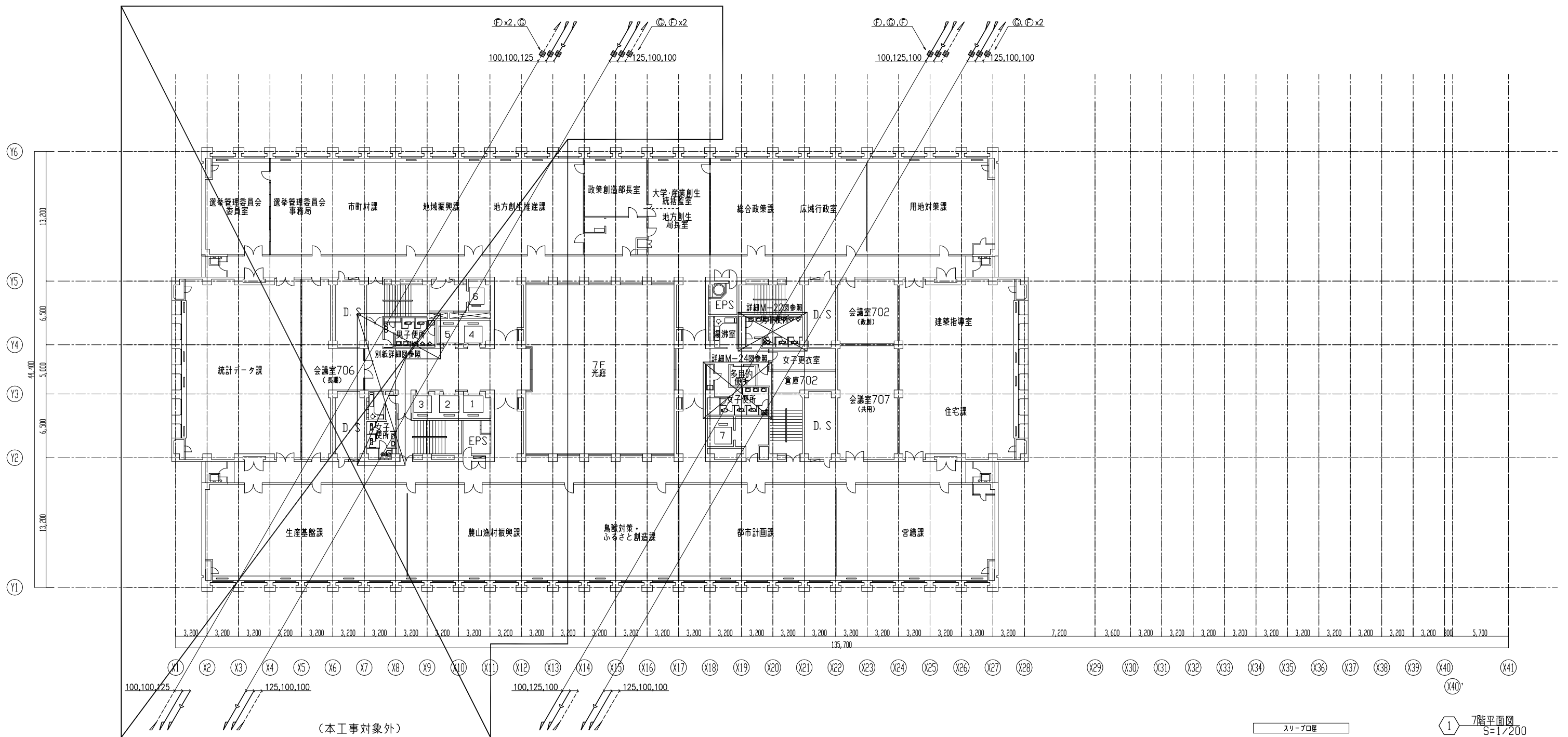
5階平面図  
S=1/200



スリーブ口径		
記号	口径	厚み
Ⓐ	50φ	150
Ⓑ	63φ	150
Ⓒ	75φ	150
Ⓓ	100φ	150
Ⓔ	125φ	150
Ⓕ	150φ	150
Ⓖ	175φ	150

1 6階平面図  
S=1/200

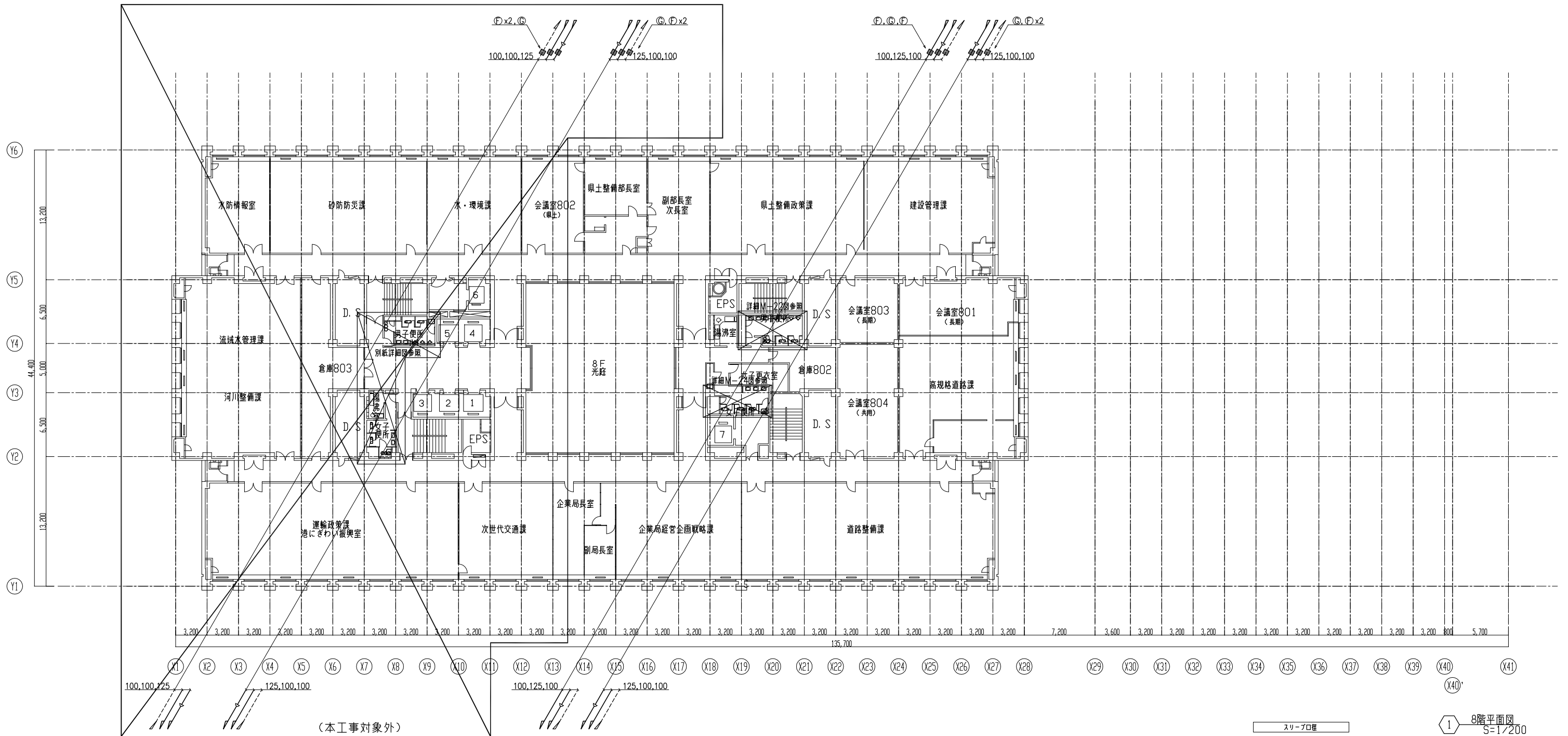
注記) 1, — 〇 — は、床はつり・鉄筋補強(建築工事)を示し、スリーブ入れ(本工事)を示す。



スリーブ口径		
記号	口径	厚み
Ⓐ	50φ	150
Ⓑ	63φ	150
Ⓒ	75φ	150
Ⓓ	100φ	150
Ⓔ	125φ	150
Ⓕ	150φ	150
Ⓖ	175φ	150

1 7階平面図  
S=1/200

注記) 1, — 〇 — は、床はつり・鉄筋補強(建築工事)を示し、スリーブ入れ(本工事)を示す。

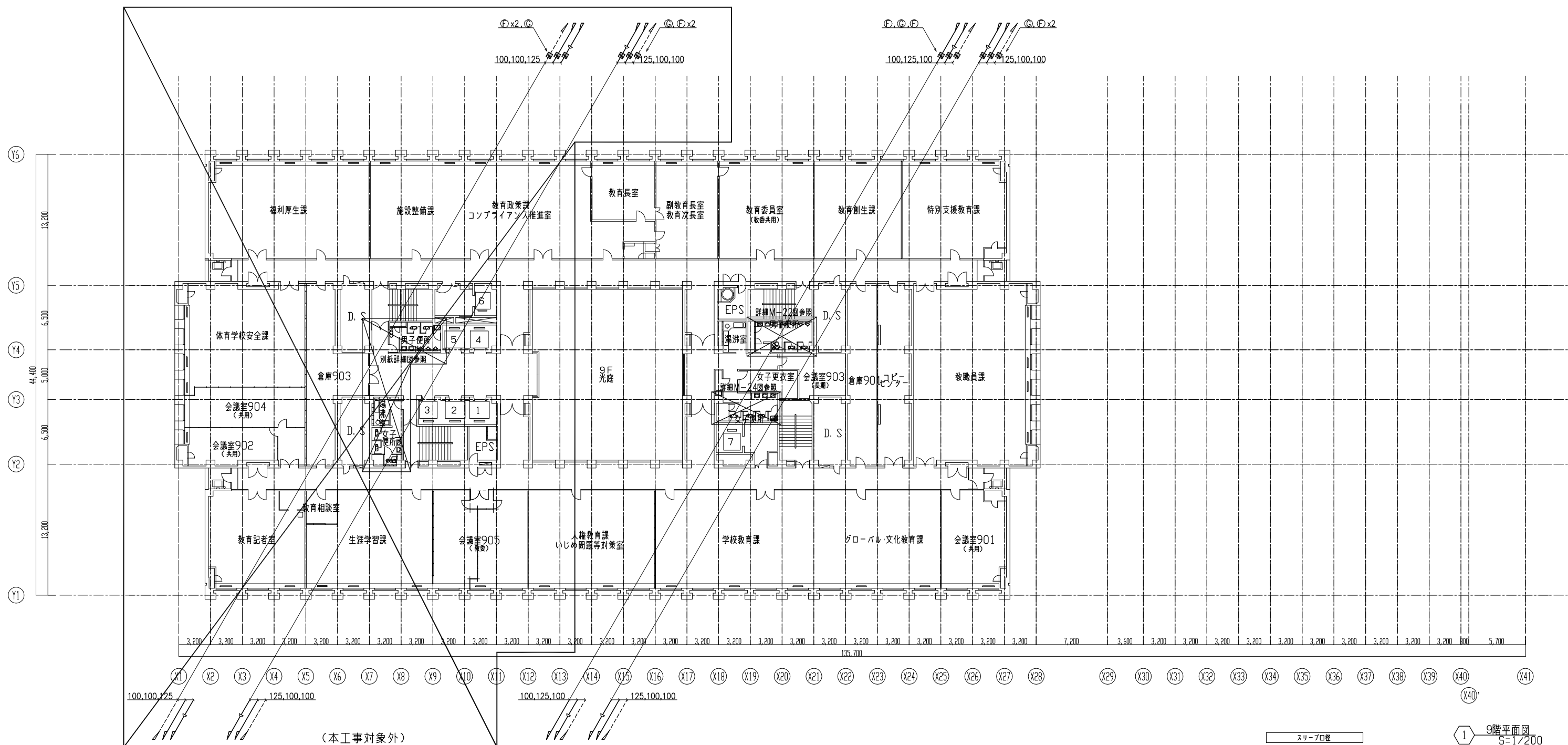


スリーブ口径		
記号	口径	厚み
Ⓐ	50φ	150
Ⓑ	63φ	150
Ⓒ	75φ	150
Ⓓ	100φ	150
Ⓔ	125φ	150
Ⓕ	150φ	150
Ⓖ	175φ	150

1 8階平面図  
S=1/200

注記) 1, — 〇 — は、床はつり・鉄筋補強(建築工事)を示し、スリーブ入れ(本工事)を示す。

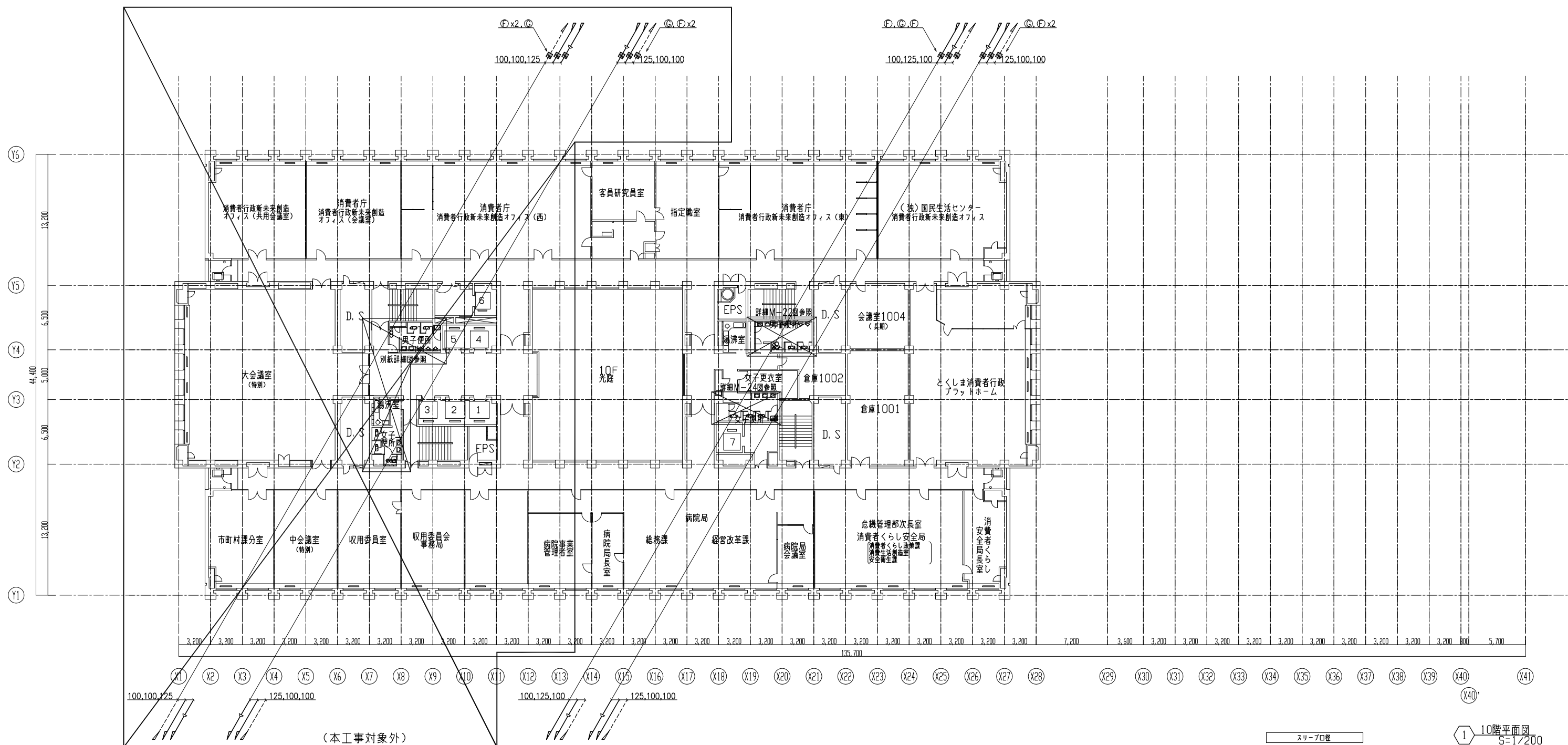




スリーブ口径		
記号	口径	厚み
Ⓐ	50φ	150
Ⓑ	63φ	150
Ⓒ	75φ	150
Ⓓ	100φ	150
Ⓔ	125φ	150
Ⓕ	150φ	150
Ⓖ	175φ	150

注記) 1, — 〇 — は、床はつり・鉄筋補強(建築工事)を示し、スリーブ入れ(本工事)を示す。

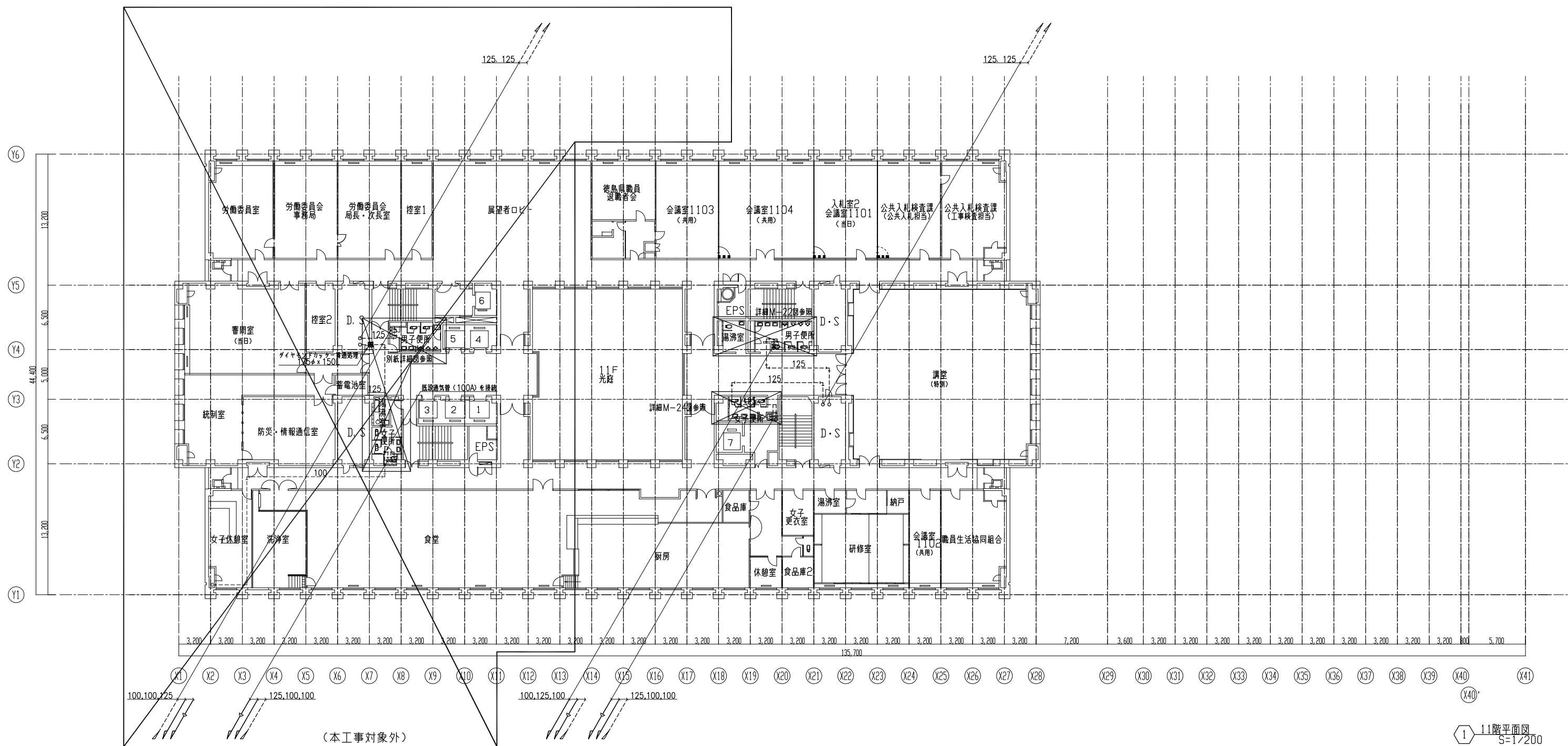
9階平面図  
S=1/200

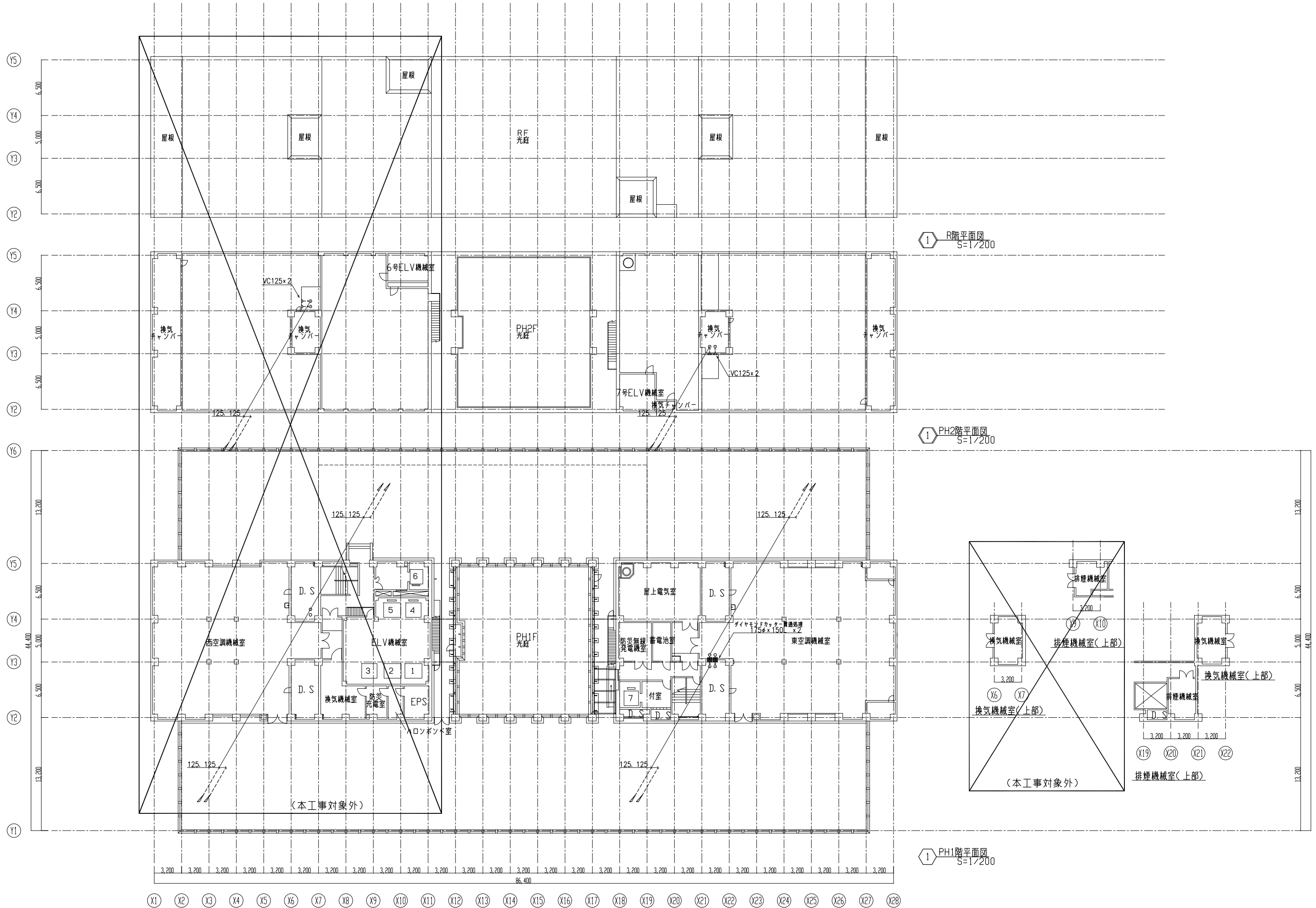


スリーブ口径		
記号	口径	厚み
Ⓐ	50φ	150
Ⓑ	63φ	150
Ⓒ	75φ	150
Ⓓ	100φ	150
Ⓔ	125φ	150
Ⓕ	150φ	150
Ⓖ	175φ	150

注記) 1, — 〇 — は、床はつり・鉄筋補強(建築工事)を示し、スリーブ入れ(本工事)を示す。

1 10階平面図  
S=1/200





X1 X2 X3 X4 X5 X6 X7 X8 X9 X10 X11 X12 X13 X14 X15 X16 X17 X18 X19 X20 X21 X22 X23 X24 X25 X26 X27 X28